

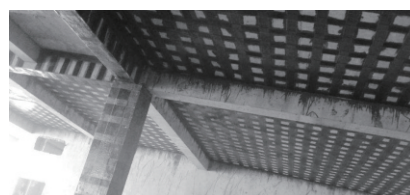
BRIDGE BEARING REPAIRING ADHESIVE

支座结构胶 GA-100

是双组份改性环氧树脂系胶粘剂，高触变性、高强度、优异的抗疲劳性能。在钢板、混凝土的自粘和互粘中有优异的耐老化、抗冲击性能。

应用

适用于支座更换施工中钢板及混凝土的找平；
也可以用于混凝土的修补及裂缝封闭等。



特性

- 高触变、易操作；
- 不含挥发性溶剂，固化过程基本不收缩；
- 粘接强度高，韧性及抗冲击性好；
- 抗老化性及耐介质(酸、碱及水等)性好。

物理参数

| | | |
|--------------------------|---|-----------|
| 组成 | A组份：树脂 | B组份：固化剂 |
| 外观 | A组份：白色膏体 | B组份：深灰色膏体 |
| | 混合后：浅灰色膏体 | |
| 混合比例（重量比） | 2：1 | |
| 混合密度（g/cm ³ ） | 1.8±0.1 | |
| 操作温度（25℃） | 5-35 | |
| 适用期（min） | 春秋用(23℃) ≥50 夏用(30℃) ≥40 冬用(10℃) 50~180 | |

技术指标

| | | |
|----------|---------------------|-----------------------|
| 胶体性能 | 抗拉强度（MPa） | ≥30 |
| | 受拉弹性模量（MPa） | ≥3.5 ×10 ³ |
| | 伸长率（%） | ≥1.3 |
| | 抗弯强度（MPa） | ≥45，且不得呈碎裂状破坏 |
| | 抗压强度（MPa） | ≥65 |
| 粘结性能 | 钢对钢拉伸抗剪强度 标准值（MPa） | ≥15 |
| | 钢对钢粘结抗拉强度（MPa） | ≥33 |
| | 钢对钢T冲击剥离长度（mm） | ≤25 |
| | 钢对C45混凝土正拉粘结强度（MPa） | ≥2.5，且为混凝土内聚破坏 |
| 热变形温度（℃） | ≥65 | |
| 不发物含量（%） | ≥99 | |



参照的规范标准

| | |
|--------------|---------------------|
| GB50550-2010 | 《建筑结构加固工程施工质量验收规范》 |
| GB50367-2013 | 《混凝土结构加固设计规范》 |
| GB50728-2011 | 《工程结构加固材料安全性鉴定技术规范》 |
| JTGJ22-2008 | 《公路桥梁加固设计规范》 |

包装

标准：30kg (A+B)/套 •Part A: 20 kg/桶 •Part B: 10 kg/桶



存储运输

建议存储在温度为5℃-40℃，干燥通风的环境内，远离火源，避免阳光直接照射
本产品为一般化学品，适用于一般交通工具运输，运输过程不得倒置，撞击及倾斜
有效期：6个月

注意事项

- 1、施工场地必须保持良好的通风。
- 2、现场施工人员应佩戴必要的防护措施，如佩戴护目镜、口罩和手套。
- 3、施工现场严禁吸烟。
- 4、若不慎将任何材料误食或溅入眼睛，请立即就医。

